

TP.HCM, ngày 06 tháng 5 năm 2024

THÔNG BÁO MỜI CHÀO GIÁ

Lần 3

Bệnh viện Bình Dân hiện đang có nhu cầu tiếp nhận báo giá để tham khảo, lên kế hoạch xây dựng giá gói thầu “Bảo trì hệ thống phòng cháy chữa cháy năm 2024” tại bệnh viện với nội dung như sau:

Danh mục hàng hóa mời chào giá chi tiết (Phụ lục đính kèm).

Hồ sơ gửi kèm theo chào giá, bao gồm các tài liệu sau:

1. Bản gốc bảng báo giá có hiệu lực tối thiểu 90 ngày, giá chào đã bao gồm các loại thuế, phí, lệ phí theo luật định, chi phí vận chuyển, giao và nhận hàng và các loại phí khác (có chữ ký, đóng dấu của đại diện hợp pháp theo mẫu đính kèm).
2. Hợp đồng trúng thầu còn hiệu lực (nếu có), trong đó phải có mặt hàng tương tự của hàng hóa, dịch vụ mời chào giá.

Nơi nhận báo giá:

- Địa điểm: Phòng Hành Chính Quản Trị _ Bệnh viện Bình Dân (cổng số 2)
- Địa chỉ: 371 đường Điện Biên Phủ, phường 4, quận 3, TpHCM.
- Điện thoại liên hệ: 028.3839.4747 (gặp Quỳnh – Phòng Hành chính Quản trị)
- Email: hcqt.bvbd@gmail.com

Đề nghị các công ty, đơn vị gửi báo giá bản gốc tới địa chỉ nêu trên đồng thời gửi file Excel báo giá đến địa chỉ email hcqt.bvbd@gmail.com

- Thời gian nhận báo giá từ 08 giờ 00 ngày 7 tháng 5 năm 2024 đến trước 16 giờ 00 ngày 17 tháng 5 năm 2024

Các báo giá nhận sau thời điểm nêu trên sẽ không được xem xét.

Lưu ý: khi nộp báo giá phải được bảo mật bằng hình thức bỏ vào phong bì niêm phong kín có ký tên và đóng dấu chỗ dán bì thư

Nơi nhận:

- Như trên;
- P. CTXH (đề đăng tin);
- Lưu VT, P. HCQT

KT. GIÁM ĐỐC
PHÓ GIÁM ĐỐC



Nguyễn Ngọc Châu

PHỤ LỤC NỘI DUNG YÊU CẦU BÁO GIÁ

1. Nội dung công việc:

Lựa chọn đơn vị có năng lực thực hiện công tác bảo trì hệ thống PCCC tại các khối nhà thuộc Bệnh viện Bình Dân, đảm bảo hệ thống hoạt động ổn định cụ thể:

- Khu chính 371 của bệnh viện (Bảo trì 3 tháng/lần; 12 tháng: 4 lần)
- Khu KTC (Bảo trì 3 tháng/lần; 12 tháng: 4 lần)
- Nạp bình chữa cháy tất cả các khu.

2. Danh mục các hạng mục bảo trì:

GÓI 1: BẢO TRÌ HỆ THỐNG PHÒNG CHÁY CHỮA CHÁY

a) Bảng kê khối lượng hạng mục bảo trì

STT	Danh mục dịch vụ	ĐVT	Số lượng
1	Máy bơm diesel 22,5Kw Q=54 -144m ³ /h - H=60 - 80m	Cái	2
2	Máy bơm điện 22,5Kw Q=54 - 144m ³ /h - H=60 - 80m	Cái	2
3	Máy bơm điện 4Kw Q=9 - 39m ³ /h - H=35,6 - 25,4m	Cái	2
4	Máy bơm bù áp 4Kw Q=2,4 - 10,2m ³ /h - H=123,8 - 61m	Cái	2
5	Tủ xử lý trung tâm APFC 16	Cái	6
6	Đầu phun sprinkler DN15	Cái	62
7	Đầu báo khói	Cái	733
8	Đầu báo nhiệt	Bộ	46
9	Chuông báo cháy	Bộ	72
10	Đèn báo cháy	Bộ	72
11	Nút ấn khẩn cấp	Bộ	72
12	Hộp box 80x80x63 mm	Cái	45
13	Tủ chữa cháy trong nhà	Bộ	72
14	Tủ chữa cháy ngoài nhà	Bộ	6
15	Bình điện khô	Bộ	12

16	Tủ điều khiển máy bơm	Bộ	4
17	Hạng tiếp nước.	Cái	62
18	Tủ điện 400*300*150	Bộ	1
19	Vật liệu phụ báo cháy tự động	Lô	1
20	Ống cứu hỏa trắng	Bộ	78
21	Bảo trì các loại van chữa cháy	Lô	1
22	Đồng hồ đo áp suất	Cái	22
23	Công tắc dòng chảy	Cái	10
24	Bảo trì các đường ống	Lô	1

b) Thống kê số lượng các hạng mục bảo trì theo khu:

STT	Danh mục dịch vụ	ĐVT	Số lượng
I	CÁC MÁY BƠM		
1	Bảo trì máy bơm diesel 22,5Kw Q=54 -144m ³ /h - H=60 - 80m	Cái	2
2	Bảo trì máy bơm điện 22,5Kw Q=54 - 144m ³ /h - H=60 - 80m	Cái	2
3	Bảo trì máy bơm điện 4Kw Q=9 - 39m ³ /h - H=35,6 - 25,4m	Cái	2
4	Bảo trì máy bơm bù áp 4Kw Q=2,4 - 10,2m ³ /h - H=123,8 - 61m	Cái	2
II	KHU A		
1	Bảo trì tủ APFC 16 Zone A	Cái	1
2	Bảo trì đầu báo khói	Cái	41
3	Bảo trì chuông báo nút nhấn	Cái	2
4	Bảo trì tủ báo cháy	Cái	1
5	Bảo trì Hộp box 80x80x63 mm	Cái	2

6	Bảo trì tủ chữa cháy trong nhà (bao gồm, cuộn vòi, lăng, khớp nối, van góc....)	Bộ	2
7	Bảo trì các loại van chữa cháy	Lô	1
III	KHU B		
1	Bảo trì tủ APFC 16 Zone A	Cái	1
2	Bảo trì đầu báo khói	Cái	55
3	Bảo trì đầu báo nhiệt	Bộ	0
4	Bảo trì chuông báo nút nhấn	Cái	9
5	Bảo trì tủ báo cháy	Cái	1
6	Bảo trì Hộp box 80x80x63 mm	Cái	26
7	Bảo trì tủ chữa cháy trong nhà (bao gồm, cuộn vòi, lăng, khớp nối, van góc....)	Bộ	9
8	Bảo trì tủ chữa cháy ngoài nhà (bao gồm, cuộn vòi, lăng, khớp nối, van góc....)	Bộ	1
9	Bảo trì họng tiếp nước.	Bộ	0
10	Bảo trì các loại van chữa cháy	Lô	1
IV	KHU C		
1	Bảo trì tủ APFC 16 Zone A	Cái	1
2	Bảo trì đầu báo khói	Cái	236
3	Bảo trì đầu báo nhiệt	Bộ	0
4	Bảo trì chuông báo nút nhấn	Cái	15
5	Bảo trì tủ báo cháy	Cái	1
6	Bảo trì Hộp box 80x80x63 mm	Cái	11
7	Bảo trì tủ chữa cháy trong nhà (bao gồm, cuộn vòi, lăng, khớp nối, van góc....)	Bộ	17
8	Bảo trì tủ chữa cháy ngoài nhà (bao gồm, cuộn vòi, lăng, khớp nối, van góc....)	Bộ	1

		Bộ	2
9	Bảo trì họng tiếp nước.	Lô	1
10	Bảo trì các loại van chữa cháy		
V	KHU G		
		Cái	1
1	Bảo trì tủ APFC 16 Zone A	Cái	97
2	Bảo trì đầu báo khói	Bộ	0
3	Bảo trì đầu báo nhiệt	Cái	8
4	Bảo trì chuông báo nút nhấn	Cái	1
5	Bảo trì tủ báo cháy	Cái	6
6	Bảo trì Hộp box 80x80x63 mm	Bộ	9
7	Bảo trì tủ chữa cháy trong nhà (bao gồm, cuộn vòi, lăng, khớp nối, van góc....)	Bộ	1
8	Bảo trì tủ chữa cháy ngoài nhà (bao gồm, cuộn vòi, lăng, khớp nối, van góc....)	Bộ	0
9	Bảo trì họng tiếp nước.	Lô	1
10	Bảo trì các loại van chữa cháy		
VI	KHU H		
		Cái	1
1	Bảo trì tủ APFC 16 Zone A	Cái	70
2	Bảo trì đầu báo khói	Bộ	9
3	Bảo trì đầu báo nhiệt	Cái	7
4	Bảo trì chuông báo nút nhấn	Cái	1
5	Bảo trì tủ báo cháy	Cái	4
6	Bảo trì Hộp box 80x80x63 mm	Bộ	10
7	Bảo trì tủ chữa cháy trong nhà (bao gồm, cuộn vòi, lăng, khớp nối, van góc....)	Bộ	1
8	Bảo trì tủ chữa cháy ngoài nhà (bao gồm, cuộn vòi, lăng, khớp nối, van góc....)	Bộ	0
9	Bảo trì họng tiếp nước.		

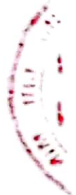
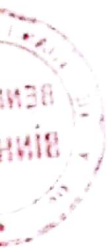
10	Bảo trì các loại van chữa cháy	Lô	1
VII KHU KTC			
1	Bảo trì tủ APFC 16 Zone A	Cái	1
2	Đầu phun sprinkler DN15	Cái	62
3	Bảo trì đầu báo khói	Cái	234
4	Bảo trì đầu báo nhiệt	Bộ	37
5	Bảo trì chuông báo nút nhấn	Cái	31
6	Bảo trì tủ báo cháy	Cái	1
7	Bảo trì Hộp box 80x80x63 mm	Cái	16
8	Bảo trì tủ chữa cháy trong nhà (bao gồm, cuộn vòi, lăng, khớp nối, van góc....)	Bộ	25
9	Bảo trì tủ chữa cháy ngoài nhà (bao gồm, cuộn vòi, lăng, khớp nối, van góc....)	Bộ	2
10	Bảo trì họng tiếp nước.	Bộ	2
11	Bảo trì các loại van chữa cháy	Lô	1



GÓI 2: NẠP BÌNH CHỮA CHÁY

I	Phần bảo trì nạp sạc bình chữa cháy các loại		
1	Nạp sạc bình chữa cháy bột 4kg	Bình	28
2	Nạp sạc bình chữa cháy bột 8kg	Bình	117
3	Nạp sạc bình chữa cháy bột 35kg	Bình	3
4	Nạp sạc bình chữa cháy CO2 - 2kg	Bình	16
5	Nạp sạc bình chữa cháy CO2 - 3kg	Bình	75
6	Nạp sạc bình chữa cháy CO2 - 5kg	Bình	55
7	Nạp sạc bình chữa cháy CO2 - 6kg	Bình	7

		Bình	4
8	Nạp sạc bình chữa cháy CO2 - 30kg	Bình	27
9	Nạp sạc bình chữa cháy Foam 3kg		
II	Phần thay phụ kiện		
		Cái	2
1	Thay đồng hồ áp suất bình bột	Cái	1
2	Thay đầu bình chữa cháy	Cái	25
3	Thay ty bình chữa cháy các loại	Cái	2
4	Thay ty dây loa bình chữa cháy bột		



MẪU BÁO GIÁ

CÔNG TY:

ĐỊA CHỈ:.....

SỐ ĐIỆN THOẠI:.....

BẢNG BÁO GIÁ

Kính gửi: Bệnh viện Bình Dân

Địa chỉ: 371 Điện Biên Phủ, P.4, Q.3, TP.HCM

Theo Thông báo mời chào giá số: /TB-BVBD ngày tháng năm 2024 của Bệnh viện Bình Dân, Công ty chúng tôi chào giá như sau:

STT	Tên hàng hóa/ dịch vụ	ĐVT	Số lượng	Đơn giá (đã có thuế VAT)	Thành tiền	Ghi chú
	1	2	3	4	5= 3x4	

Đơn giá trên đã bao gồm các loại thuế, phí, lệ phí theo luật định, chi phí vận chuyển, giao và nhận hàng.

Hiệu lực báo giá.....

Đại diện hợp pháp của nhà cung cấp

Ký tên, đóng dấu